

La FP acelera la empleabilidad: la tasa de empleo alcanza el 73%, cinco puntos más que la media

- La formación gana peso: los estudiantes de FP han pasado de 150.000 en 2005 a 250.000 en los últimos años
- Las personas de 25 a 29 años con un FP de Grado Medio presentan una tasa de empleo del 72,7%, frente al 67,7% de la media de su edad y del 58,4% de las personas de nivel educativo bajo
- La tasa de paro de empleados de entre 30 a 34 años con un FP Superior es del 10,1%, muy por debajo de la media de la economía española del 13,9% y muy alejado del 20,3% en personas de nivel educativo bajo
- Tres de cada cuatro titulados con un FP Grado Medio se sienten satisfechos con la formación recibida y el 66% considera que les ha ayudado a encontrar trabajo
- Casi la mitad (48,4%) de los titulados en ciclos formativos de Grado Medio gana entre 1.000 y 1.500 euros mensuales netos

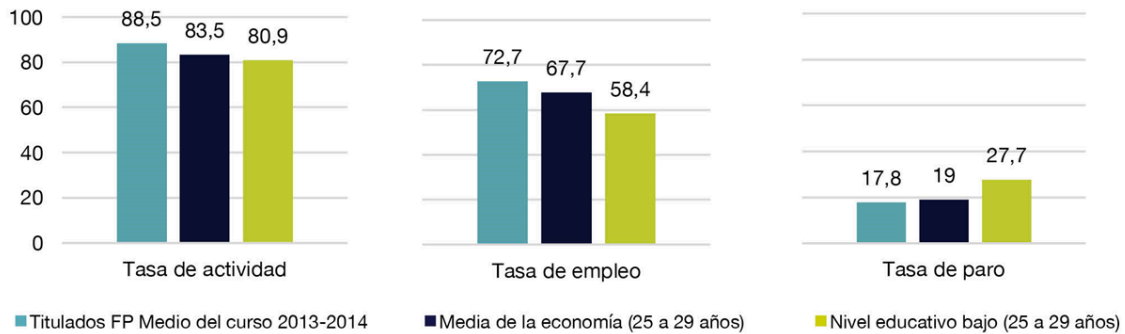
Madrid, 18 de abril de 2024.- Los estudios de Formación Profesional (FP) aceleran la inserción en el mercado laboral, según un estudio elaborado por Fundación Universitaria San Pablo CEU y Randstad, la consultora de talento número uno en España y en el mundo. La tasa de empleo y de paro de las personas que han cursado estudios de FP, ya sea de Grado Medio o Superior, son mejores que las que presentan la empleabilidad media en esta franja de edad.

Las personas de 25 a 29 años tituladas de FP Grado Medio presentan una tasa de empleo del 72,7%. La diferencia es mucho más importante si se compara con las personas de la misma edad con un nivel educativo bajo, que en este caso cuentan con una tasa de empleo del 58,4%. En cuanto a la tasa de paro, ésta se sitúa en el 17,8%, frente al 27,7% que presentan las personas con un nivel educativo bajo y del 19% de la media de personas con esa misma edad.

En el caso de titulados de FP superior, de entre 30 a 34 años, la tasa de empleo es del 82%, frente al 76,4% de la media del mercado laboral y del 67,2% de las personas con un nivel educativo bajo. La tasa de paro, por su parte, se sitúa en el 10,1% para los titulados en FP Superior, frente al 13,9% del promedio de los trabajadores y del 20,3% para las personas con un nivel educativo bajo.



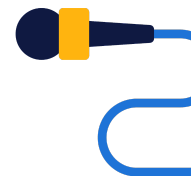
Tasas de actividad, empleo y paro de los titulados de FP Grado Medio del curso 2013-2014 de entre 25 a 29 años en comparación con la media de la misma edad y personas con nivel educativo bajo de la misma edad, 2019.



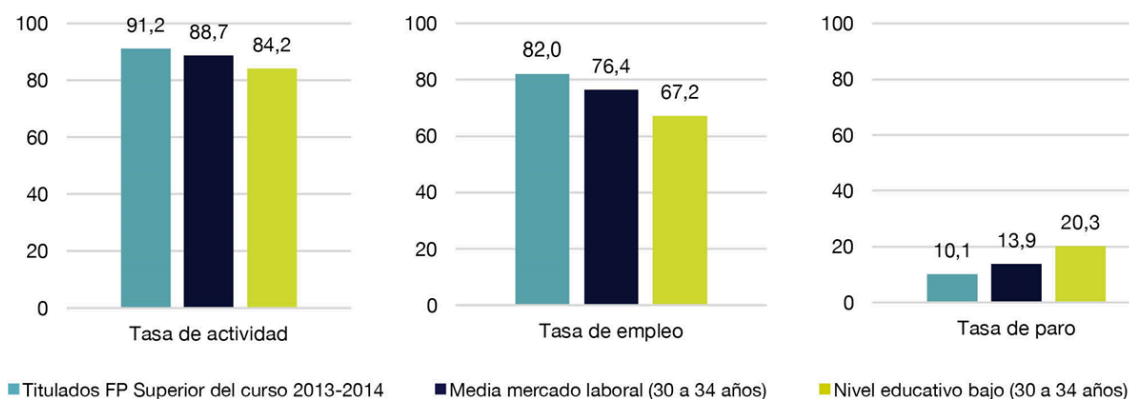
Fuente: INE y Eurostat.

En palabras de **Javier Tello**, director general de la Fundación Universitaria San Pablo CEU, "el estudio que presentamos hoy aquí es fruto del intenso trabajo que llevamos desde hace tres años realizando con el Consejo Asesor de Empleabilidad y que, gracias a Randstad nos permite afirmar que la FP se trata de una opción que permite a los jóvenes desarrollar su proyecto vital en un área donde la empleabilidad es alta y ofrece una visión pragmática y útil. En la Fernando III de Sevilla, de hecho, el campus está integrado porque somos conscientes de que debemos caminar hacia una FP más profesionalizada y a la altura de otros países; lo que necesitan nuestros jóvenes."

"La formación es clave en la empleabilidad de las personas, ya que la mayor parte de los puestos de trabajo que se generan actualmente requieren profesionales con elevados niveles de formación", sostiene **Valentín Bote**, director de Randstad Research. El estudio se basa en datos de la última edición de la Encuesta sobre la situación laboral de los Titulados en Ciclos Formativos de Grado Medio y Superior del curso 2013-2014, elaborada por el Instituto Nacional de Estadística en 2019 y, por lo tanto, esquivamos los efectos distorsionadores de la pandemia del Covid-19.



Tasas de actividad, empleo y paro de los titulados de FP superior del curso 2013-2014 de entre 30 y 34 años en comparación con la media de la misma edad y personas con nivel educativo bajo de la misma edad, 2019.



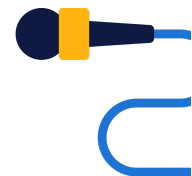
Fuente: INE y Eurostat.

Tres de cada cuatro titulados en un FP de Grado Medio se sienten satisfechos con la formación recibida: uno de cada cuatro se encuentra muy satisfecho y dos de cada cuatro bastante satisfecho. Solo un 26,8% afirma sentirse poco o nada satisfecho. Además, dos tercios de las personas con esta titulación consideran que les ha servido para encontrar trabajo, mientras que un tercio opina lo contrario. En el caso de los titulados en FP Superior, un 64,6% considera que sus estudios le han servido para encontrar trabajo, frente al 35,4% que asegura que no.

“Resulta esencial adaptar los contenidos de la oferta formativa a las necesidades del mercado laboral de manera continua y ágil para favorecer la empleabilidad de los titulados y responder a las necesidades de talento de las empresas”, señala Bote.

Empleabilidad por profesiones y salarios

De acuerdo con el estudio, existen importantes diferencias en las tasas de empleo por especialidades, tanto en el grado medio como en el superior. Así, la tasa de empleo oscila entre un 90,7% de un técnico de emergencias sanitarias a un 65% de un técnico en instalaciones de telecomunicaciones. Unas diferencias que también se dan en el caso del FP Superior: del 94% del técnico superior en audiología protésica al 67% del técnico superior en producción de audiovisuales y espectáculos.

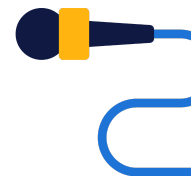


Tasa de empleo de los titulados de FP de Grado Medio del curso 2013-2014 por titulación, 2019.



Fuente: INE. Nota: El gráfico no incluye todas las titulaciones sino que muestra únicamente las titulaciones para las que el INE da datos desagregados y aquellas titulaciones que son la única en su familia (para estos casos se muestra el dato de la familia correspondiente). Este conjunto de titulaciones agrupa el 88,8% de los titulados en FP de Grado Medio ocupados. Por esta razón la media de las titulaciones mostradas difiere del total.

En relación a los salarios, casi la mitad (48,4%) de los titulados en ciclos formativos de grado medio gana entre 1.000 y 1.500 euros mensuales netos, un porcentaje muy similar (46,2%) en el caso de los titulados superiores. No obstante, el porcentaje de titulados que supera los 1.500 euros en los ciclos superiores (21,3%) es casi el doble que en los titulados de grado medio (11,4%). Hay que tener en cuenta que el salario mínimo en 2019 se situaba en 900 euros netos al mes.



Tasa de empleo de los titulados de FP Superior del curso 2013-2014 por titulación, 2019.

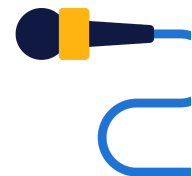


Fuente: INE.

La importancia de la formación en la empleabilidad de los trabajadores se refleja también en los datos extraídos de la FP Dual, que se caracteriza por incorporar una fase de formación en empresa o en un organismo equiparado.

Así, los datos muestran que la tasa de afiliación media a la Seguridad Social de los titulados en FP Dual es 12 puntos porcentuales mayor a la FP no Dual: 74,5% frente a 62,5%. Esta diferencia se observa en todas las familias profesionales, aunque las diferencias más amplias entre ambas modalidades se observa en Actividades Físicas y Deportivas (15,7 puntos) y las menores en Sanidad o Agraria (3,2 puntos y 3,4 puntos, respectivamente).

En el actual mercado laboral, cursar estudios se ha convertido en un requisito fundamental para acceder con éxito a un empleo. En la última década, la economía española no ha creado empleos para trabajadores con un nivel educativo bajo y la tasa de paro de este colectivo es mucho más elevada que la de personas con formación. En este contexto, el número de



titulados en FP no ha parado de crecer, desde aproximadamente 150.000 titulados al año en 2005 a cerca de un cuarto de millón en los últimos años.

Randstad

Randstad es la empresa especializada en talento líder en España y en el mundo. Con más de 60 años de experiencia, operando en 4.900 oficinas de 39 mercados, brindamos oportunidades equitativas a cualquier persona e impulsamos el talento ágil, diverso y especializado entre nuestros clientes. Tenemos la ambición de construir un mercado laboral más inclusivo, dinámico, sostenible y preparado para el futuro.

En España hacemos posible que, cada día, 55.000 personas tengan un empleo, gracias a nuestros 2.200 empleados distribuidos en más de 250 oficinas. Trabajamos para aumentar la empleabilidad de los trabajadores y ofrecemos anualmente más de 1,5 millones de horas de formación. Durante 2023, Randstad Iberia facturó 1.605 millones de euros.

Visita [Randstad.es](https://www.randstad.es) para más información o a través de nuestras RRSS en Facebook, LinkedIn, TikTok y YouTube. Para datos y análisis del mercado laboral acude a Randstad Research.



Randstad departamento comunicación

Leticia Serrano
686 991 238
leticia.serrano@randstad.es

Diego Donoso
661 866 835
diego.donosos@randstad.es

Agencia de comunicación Atravia

Cristina Comas
637 038 701
randstad@atrevia.com

Benito Badrinas
673 339 799
randstad@atrevia.com