



memoria anual 2025.

acompañando en el camino
hacia la empleabilidad



randstad
fundación.

índice de contenidos.

dirección estratégica

- 01. carta de la presidenta
- 02. misión, visión y valores
- 03. equipo humano
- 04. nuestro ecosistema colaborativo

nuestras prioridades

- 05. inteligencia artificial y accesibilidad: nuevas herramientas para la inclusión
- 06. transparencia en nuestra actividad económica
- 07. nuestras líneas de trabajo
- 08. impacto local
- 09. participación en ferias de empleo
- 10. nuestro impacto en los objetivos de desarrollo sostenible
- 11. premios y reconocimientos

horizonte 2026

- 12. objetivos 2026
- 13. oficinas más cercanas



dirección
estratégica.



01. carta de la presidenta.



ana requena

presidenta ejecutiva de randstad españa
y presidenta de Fundación Randstad

El año 2025 marca un punto de inflexión para nuestra Fundación. Tras más de dos décadas de trayectoria, hemos comenzado un proceso de transformación con la convicción de haber consolidado un modelo que nos permite servir a la sociedad de una forma más eficiente, cercana y humana, siempre fieles a nuestro propósito.

A lo largo de este ejercicio, hemos atendido a más de 6.300 personas con discapacidad, acompañando a cerca de 2.830 de ellas en su acceso al empleo. Cada itinerario, cada orientación y cada oportunidad generada representan nuestro compromiso firme con la igualdad de oportunidades y con un mercado laboral más inclusivo.

Este año también hemos colaborado con casi 500 empresas y entidades de toda España, desarrollando proyectos que fortalecen sus estrategias de diversidad, equidad e inclusión. Más allá de la cifra, lo relevante es la evolución: cada vez más organizaciones integran la discapacidad como parte de su visión estratégica, avanzando hacia entornos más accesibles, diversos y competitivos.

El entorno laboral está experimentando una transformación acelerada. La incorporación de tecnologías como la inteligencia artificial está redefiniendo perfiles profesionales y modelos de trabajo. Ante esta realidad, en 2025 hemos intensificado nuestra apuesta por la capacitación tecnológica, trabajando en la preparación para responder a las nuevas demandas del mercado y evitando que la innovación se convierta en una nueva barrera.

Asimismo, la entrada en vigor del Acta Europea de Accesibilidad ha marcado un punto clave en el avance hacia la igualdad efectiva. Durante este año, hemos acompañado a numerosas organizaciones en la adaptación de sus productos, servicios y procesos, ayudándoles a integrar la accesibilidad no solo como una obligación normativa, sino como un elemento central de su propuesta de valor.

“nos encontramos en un momento de consolidación, con la mirada activa para responder eficazmente a los nuevos retos sociales y laborales”

2025 confirma la solidez de nuestro modelo y la relevancia de nuestra misión. Los resultados alcanzados son fruto del trabajo conjunto de nuestro equipo, de la confianza de las empresas y, sobre todo, del talento y la determinación de las personas a las que acompañamos.

Seguimos avanzando con una convicción clara: el empleo inclusivo no es solo una meta social, sino una oportunidad para construir una sociedad más justa, más innovadora y sostenible.

Esta memoria es una invitación a mirar atrás y reconocer todo lo que hemos logrado a lo largo del año. Un ejercicio que queremos compartir con las personas que forman parte de la Fundación Randstad: nuestro equipo, las empresas colaboradoras, las entidades sociales, las administraciones públicas y, sobre todo, las personas con discapacidad que confían en nosotros para avanzar en su desarrollo profesional.

A todas ellas, gracias por confiar en Fundación Randstad y por seguir trabajando juntos para impulsar un mercado laboral más inclusivo y accesible para todas las personas.

ana requena

presidenta ejecutiva de randstad españa
y presidenta de Fundación Randstad

02. misión, visión y valores.

Desde hace más de dos décadas, Fundación Randstad trabaja para que el talento de las personas con discapacidad encuentre su espacio en el mercado laboral. Lo hacemos convencidos de que la inclusión no es solo una oportunidad, sino una responsabilidad compartida que requiere compromiso, acción y transformación.

Nuestro propósito trasciende la intermediación laboral: promovemos un cambio cultural en las organizaciones y contribuimos a construir un entorno empresarial más diverso, accesible y equitativo. Apostamos por el empleo de calidad como motor de autonomía, desarrollo profesional y participación plena en la sociedad.

nos definen los principios fundamentales de randstad, que nos guían en:



conocer para entender las necesidades reales de las personas con discapacidad y del mercado laboral.



servir poniendo nuestros recursos y esfuerzos al servicio de la inclusión y de las personas que atendemos.



confiar en el talento y el potencial de las personas con discapacidad para que contribuyan de manera significativa a la sociedad.



misión

Impulsar la igualdad de oportunidades laborales de las personas con discapacidad mediante:

- sensibilización.
- capacitación.
- acompañamiento.



visión

Lograr la plena inclusión de las personas con discapacidad en las empresas y a su normalización en la sociedad como agentes activos de cambio. Queremos ser impulsores de un entorno laboral en el que la diversidad sea reconocida como un valor y en el que todas las personas puedan desarrollar su talento en igualdad de condiciones.



valores

- innovación social.
- sostenibilidad.
- transparencia.
- humanidad.

03. equipo humano.

La Fundación cuenta con una estructura de gobernanza que garantiza una gestión sólida, transparente y alineada con su misión.

El Patronato ejerce la función de supervisión y orientación estratégica, el Consejo Asesor aporta conocimiento y visión experta, y el Comité de Dirección realiza el seguimiento y la coordinación ejecutiva de la actividad.

Nuestra labor se desarrolla gracias a un equipo técnico especializado, formado por profesionales con amplia experiencia en inclusión sociolaboral y discapacidad. A través del diseño y ejecución de proyectos, el equipo trabaja para mejorar la empleabilidad, fortalecer las competencias profesionales y generar oportunidades reales de acceso al empleo para las personas con discapacidad.



03. equipo humano.

patronato



ana requena

presidenta de Fundación Randstad,
presidenta ejecutiva y CEO de randstad españa



andrés menéndez

director general de staffing
en randstad españa



josep oriol mas

director general de
learning, RPO & risesmart
en randstad españa



mariola sánchez

secretaria del patronato.
directora de asesoría
jurídica en randstad españa

03. equipo humano.

consejo asesor



ana requena
presidenta de Fundación
Randstad, presidenta
ejecutiva y CEO de
randstad españa



**juan pedro
abeniacar**
consejero delegado
de LVMH iberia



clara garrido
letrada en el senado y
jefa del departamento
de gestión contractual
del senado



**m^a. ángeles
tejada**
consejera
independiente



juan manuel cruz
director global de
relaciones industriales
y asesoría jurídico
laboral de acciona



telva arroyo
human resources
regional head en Hewlett
Packard Enterprise



**miguel ángel
garcía baquero**
consejero delegado/CEO
de garcía baquero

03. equipo humano.

comité de dirección



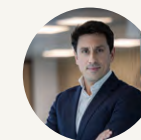
ana requena
presidenta de Fundación Randstad, presidenta ejecutiva y CEO de randstad españa



marta valer
directora nacional de alianzas estratégicas. dirección AAEE y CN



silvia galán
dirección acción social



javier martín
HR Director



elisabeth león
dirección financiera



francisco lópez
dirección de marketing, comunicación y producto.

equipo

La Fundación Randstad cuenta con un equipo multidisciplinar de 75 profesionales especializados en la gestión y atención a la discapacidad. Destacando la versatilidad de nuestros profesionales, expertos en el apoyo a la discapacidad y especialistas en el entorno empresarial. Esta dualidad nos permite tender puentes efectivos entre el acompañamiento de las personas que atendemos y las necesidades de la empresa. En 2025 consolidamos nuestra capacidad de actuación con presencia en 7 oficinas distribuidas por todo el territorio nacional, lo que nos permite ofrecer un acompañamiento adaptado a las realidades locales, manteniendo al mismo tiempo una visión estratégica común.

el 8% de nuestro equipo está
integrado por profesionales
con discapacidad

La diversidad es uno de los mayores valores de la Fundación, por eso, el 8% de nuestro equipo está integrado por profesionales con discapacidad, consolidando un equipo diverso e inclusivo que fortalece nuestra competitividad y profesionalidad.



equipo

Este año hemos puesto el foco en la accesibilidad universal, impulsando la especialización interna y el desarrollo continuo de competencias técnicas. Nuestros profesionales cuentan con la experiencia y la formación necesarias para liderar procesos de accesibilidad en entornos laborales y dar acompañamiento experto en materia de inclusión. Esta inversión en conocimiento interno nos permite responder a los desafíos actuales y posicionarnos como referentes del sector.

Más allá de nuestro trabajo, al equipo de Fundación Randstad nos une el compromiso y la vocación por la acción social. Trabajamos desde la profunda comprensión del contexto, la coordinación transversal entre equipos y la mejora continua, con el objetivo de maximizar el alcance de nuestra actividad y generar oportunidades para las personas con discapacidad.



75 profesionales

7 oficinas

atención en todo
el territorio nacional

04. nuestro ecosistema colaborativo.

En Fundación Randstad, creemos en el valor del trabajo conjunto y en la cooperación con quienes comparten nuestro propósito, sean empresas, entidades o personas. Juntos generamos oportunidades reales de empleo para las personas con discapacidad.

Nuestro marco colaborativo está formado por organizaciones comprometidas, profesionales y aliados estratégicos que aportan conocimiento, recursos y experiencia para avanzar hacia un mercado laboral más inclusivo.

“creemos firmemente en el poder de la unión, en la fuerza que surge cuando diferentes organizaciones aunamos esfuerzos por un objetivo común: la plena inclusión de las personas con discapacidad”



marta valer
directora nacional alianzas estratégicas

Este entramado de colaboración es clave para ampliar nuestro impacto y garantizar un acompañamiento de calidad.

empresas promotoras

que impulsan acciones desde su compromiso con la diversidad.

entidades sociales

que contribuyen a integrar la discapacidad en el entorno empresarial.

personas voluntarias

que comparten su tiempo y experiencia para promover la integración.

administraciones públicas

con las que desarrollamos proyectos en el territorio.

universidades y centros de formación profesional

que promueven la empleabilidad con formación, capacitación y especialización.

medios de comunicación

que difunden la cultura y el conocimiento sobre discapacidad.

En 2025 se han incrementado las alianzas con entidades sociales y empresas promotoras de la diversidad y la inclusión. Estas sinergias constituyen un pilar fundamental en la actividad de la Fundación, trabajando coordinadamente podremos lograr un mercado laboral más diverso e inclusivo.



443

alianzas con entidades sociales

para integrar y normalizar la discapacidad en el entorno.



2.208

alianzas con empresas promotoras

de la diversidad y la inclusión.



82

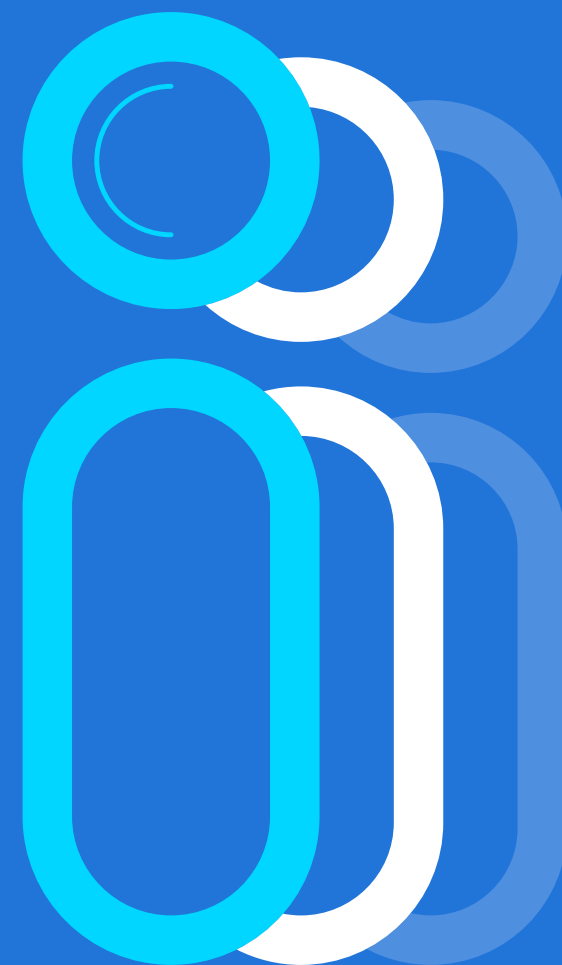
alianzas con administraciones públicas

nacionales, autonómicas y locales.



1.831

personas voluntarias que colaboran ofreciendo sus conocimientos para promover la integridad laboral.



ecosistema de alianzas

Para la Fundación Randstad, la consolidación de un tejido asociativo sólido representa un pilar estratégico indispensable para nuestra misión.

Nuestra red de alianzas a nivel nacional ofrece mayores oportunidades y nos permite aumentar nuestro alcance en cada territorio. Gracias a estas sinergias con entidades locales y nacionales, ampliamos nuestros proyectos de inclusión laboral para las personas con discapacidad.

Mediante el compromiso y el trabajo compartido lograremos un mercado laboral inclusivo e igualitario para todos.

alianzas a nivel nacional

- miembro de la comisión de rsc de la ceoe (confederación española de organizaciones empresariales).
- miembro de la comisión de empleo de la aef (asociación española de fundaciones).
- miembro steerco prosper4all codespa.
- miembro de la comisión de rsc de la ces, responsable del programa de empleo inclusivo.



alianzas a nivel regional y local

andalucía

- Miembro del grupo de fundaciones empresariales de la asociación de fundaciones andaluzas (AFA).
- Miembro de la mesa de empleo del distrito cerro-amate del ayuntamiento de sevilla.

canarias

- Integrantes de la red canaria de RSE del gobierno de canarias.

cataluña

- Miembro de la red anadromes de l'hospitalet de llobregat.
- Departamento de empleo del ayuntamiento de l'hospitalet de llobregat.

comunidad valenciana

- Miembro de la comisión de rsc de la asociación empresarios camp de morvedre (ASECAM).

- Miembro de la mesa de solidaridad de ciutat vella, perteneciente al servicio de bienestar social e integración del ayuntamiento de valencia.
- Miembro de la comisión de RSC en la confederación de empresarios valencianos.

madrid

- Miembros del catálogo de entidades de interés en el ámbito de la responsabilidad social de la comunidad de madrid.
- Proyecto "red mosaico" de la asociación YMCA.
- Concejalía de empleo ayuntamiento de alcobendas.
- Concejalía de empleo ayuntamiento de leganés.
- Concejalía de empleo ayuntamiento de fuenlabrada.
- Concejalía de empleo ayuntamiento de parla.
- Centro de innovación y emprendimiento de fuenlabrada (CIFE).
- Agencia para el empleo comunidad de madrid.

- Centros de servicios sociales de la ciudad de madrid: usera, latina, prosperidad.
- Servicios sociales ayuntamiento de getafe.
- Centros de rehabilitación laboral comunidad de madrid.
- Mesa de empleo distrito de vallecas.
- Mesa de empleo distrito de tetuán.
- Mesa de empleo espacio mujer madrid.
- Consejería de hacienda, economía y empleo de la Comunidad de Madrid

país vasco

- Centro colaborador de lanbide en orientación laboral de personas con discapacidad.
- Censo de organizaciones del tercer sector social de euskadi.
- Inscripción en el registro foral de los servicios sociales de bizkaia.

nuestras
prioridades.



05. inteligencia artificial y accesibilidad: nuevas herramientas para la inclusión.

En un entorno laboral cada vez más digitalizado, situamos la **Inteligencia Artificial** y la **Accesibilidad** como los dos ejes transversales de nuestra estrategia de innovación, con el objetivo de conocerlos y entenderlos, evitando que los avances generen barreras de acceso al empleo. Entendemos la **Inteligencia Artificial** como una vanguardia tecnológica y también como una herramienta de autonomía que, integrada en entornos plenamente accesibles, mejora las oportunidades laborales de las personas con discapacidad.

trabajamos para que la innovación tecnológica actúe como un puente hacia el empleo

Desde Fundación Randstad, trabajamos para que la innovación tecnológica actúe como un puente hacia el empleo. Sin embargo, también plantea retos que no pueden ignorarse, ya que junto a su potencial para facilitar el acceso a la información persisten barreras de conocimiento y uso que pueden generar nuevas desigualdades.



En este escenario, desde hace más de cinco años llevamos a cabo nuestro programa Brecha Digital, que ayuda a las personas con discapacidad a adquirir habilidades y competencias clave para desenvolverse en entornos digitales.

La **accesibilidad**, el otro eje transversal, ya es una obligación legal en la Unión Europea, tras la entrada en vigor de la Directiva Europea de Accesibilidad (EAA) y por eso hemos reforzado nuestro apoyo a las organizaciones en esta materia.

Contamos con una plataforma de autodiagnóstico, en la que Fundación Randstad, en colaboración con el equipo de investigación de la Universidad Internacional de La Rioja (UNIR), permite a las empresas evaluar la accesibilidad de sus productos y servicios, identificar áreas de mejora y avanzar hacia entornos laborales más inclusivos de forma estructurada.

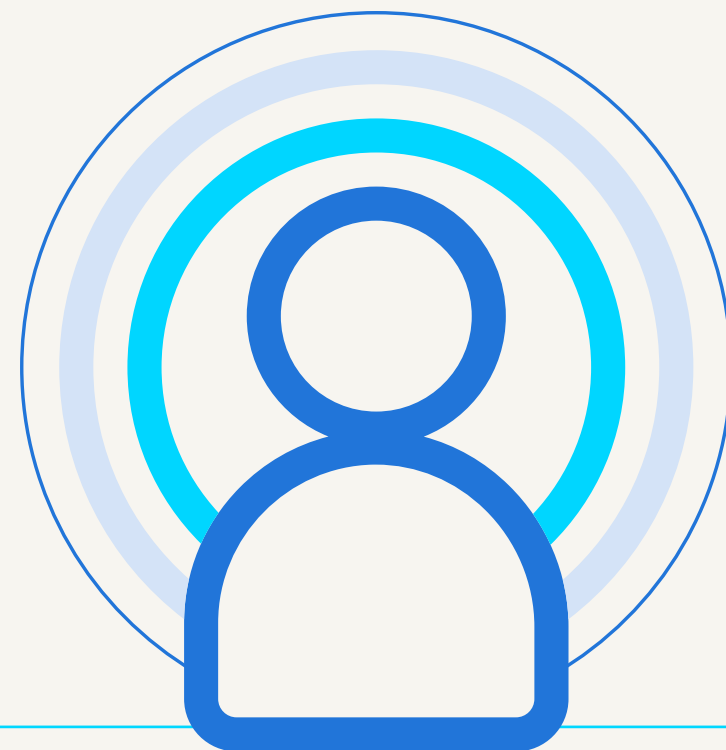
“la accesibilidad es el punto de partida para una inclusión real. Eliminar barreras permite avanzar en igualdad de condiciones y construir organizaciones más diversas”



silvia galán
directora de acción social

06. transparencia en nuestra actividad.

| indicador | 2024 | 2025 | Dif. (%) |
|----------------------------------|------|------|----------|
| ingresos totales | | | |
| ingresos privados | 80% | 82% | 2,19% |
| ingresos públicos | 20% | 18% | -8,75% |
| gastos totales | | | |
| gastos en asesoramiento y empleo | 58% | 60% | 3,45% |
| gastos en servicios exteriores | 21% | 22% | 4,76% |
| gastos en jornadas y eventos | 8% | 8% | 0,00% |
| gastos en formación | 11% | 8% | -27,27% |
| gastos en ayudas monetarias | 2% | 2% | 0,00% |



nuestro impacto en 2025

En 2025, la Fundación Randstad ha avanzado de forma significativa en la integración laboral de personas con discapacidad, ampliando tanto su alcance como su capacidad de generar resultados sostenibles.

Atendimos a 6.376 personas, un 12,31% más que en 2024, y logramos que 2.827 se incorporarán al mercado laboral, lo que supone un crecimiento del 21% en integraciones respecto al ejercicio anterior. Este avance se traduce en una mejora significativa de nuestra efectividad: el 44% de las personas atendidas accedieron a un empleo, tres puntos más que en 2024.

Nuestra red empresarial siguió fortaleciéndose, con 2.208 empresas que integran talento con discapacidad, un 11,23% más que en 2024, y 287 empresas colaboradoras, un 17,14% más que el año pasado. Además, ampliamos de forma notable nuestra colaboración con el tercer sector, alcanzando 443 entidades sociales aliadas, casi triplicando la cifra del año anterior.

Estos resultados reflejan un modelo cada vez más sólido, basado en la colaboración, la confianza y la generación de oportunidades reales de empleo inclusivo.



principales datos de impacto



07. nuestras líneas de trabajo.

Nuestro trabajo en Fundación Randstad se articula en torno a tres líneas estratégicas interconectadas que nos permiten abordar la inclusión laboral desde una perspectiva integral y sostenible:

- Integración del talento con discapacidad en el mercado laboral, facilitando el acceso al empleo y mejorando la empleabilidad a través de orientación, formación y acompañamiento personalizado, con el objetivo de generar oportunidades reales y duraderas.
- Transformación de organizaciones hacia modelos inclusivos, acompañando a empresas y administraciones en la incorporación estructural de la diversidad y la inclusión en su cultura, procesos y toma de decisiones.
- Generación y difusión de conocimiento sobre discapacidad, impulsando la sensibilización, el aprendizaje y la reflexión en el tejido empresarial y en la sociedad para contribuir a eliminar barreras y avanzar hacia entornos laborales más accesibles y equitativos.



Este enfoque nos permite conectar personas, organizaciones y conocimiento en un mismo marco de actuación, reforzando nuestro impacto y contribuyendo a una inclusión laboral efectiva y sostenida en el tiempo.

integración del talento con discapacidad en el mercado laboral

transformación de organizaciones hacia modelos inclusivos

generación y difusión de conocimiento sobre discapacidad

integración del talento con discapacidad en el mercado laboral

programas de integración laboral y social

- programa integrados
- plataforma de formación
- programa brecha digital
- programa boot talent

becas formativas

- becas unir
- becas 'capaz' atresmedia
- programa 'formación para el empleo'
- programa de ayudas caixabank
- vía del arte
- becas desarrolladores de software

El mercado laboral evoluciona rápidamente y exige nuevas competencias, especialmente digitales, lo que puede suponer una barrera para muchas personas con discapacidad. Desde Fundación Randstad trabajamos para que estas transformaciones no limiten su futuro, acompañándolas en su desarrollo profesional y

facilitando su acceso al empleo con mayor seguridad y autonomía. Lo hacemos a través de itinerarios personalizados de empleo y programas de integración laboral y social, así como mediante becas formativas que eliminan barreras económicas y facilitan el acceso a formaciones alineadas con las demandas actuales de las empresas.

programas de integración laboral y formación

programa integrados

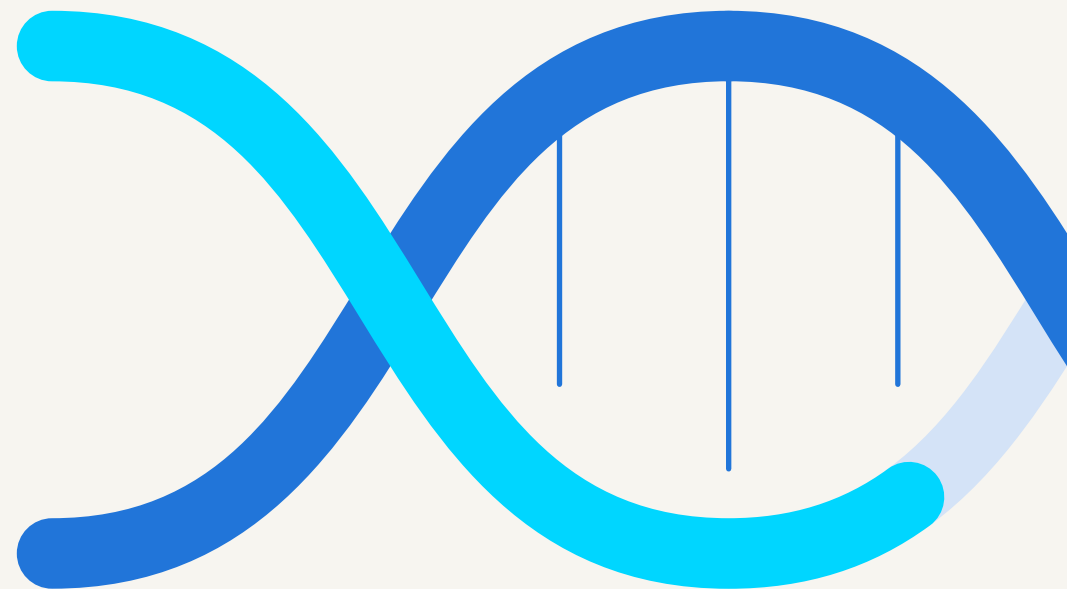
Acompañar a una persona en su camino hacia el empleo implica reconocer sus capacidades, entender sus ritmos y ofrecer apoyos ajustados a su realidad. En el programa Integrados trabajamos desde este enfoque, diseñando itinerarios personalizados que parten de una evaluación individualizada de competencias y necesidades. A partir de ahí, definimos objetivos realistas y trazamos un plan de empleo y formación alineado con las demandas actuales del mercado.

A lo largo del proceso, acompañamos a las personas con discapacidad en el fortalecimiento de habilidades transversales —como la búsqueda activa de empleo, la preparación de entrevistas o el manejo de herramientas digitales— y facilitamos el acceso a formaciones específicas en sectores con mayor empleabilidad. La propuesta formativa abarca desde competencias básicas hasta perfiles más especializados, siempre combinada con orientación laboral, asesoramiento y seguimiento continuo.

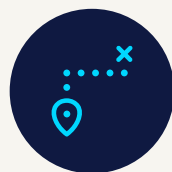


Nuestra metodología no termina en la inserción, estamos presentes desde la preparación inicial hasta los primeros meses tras la incorporación al puesto de trabajo, asegurando una adaptación adecuada y facilitando la estabilidad en el empleo. Este acompañamiento integral no solo mejora las capacidades profesionales, sino que refuerza la autonomía, la confianza y la capacidad de desenvolverse con seguridad en entornos laborales reales.

Además, la formación y el acompañamiento que ofrecemos rompen las barreras de la distancia. A través de formatos flexibles y digitales, llegamos a personas que viven en ciudades y municipios donde no contamos con presencia física, garantizando que la ubicación geográfica no limite el acceso a oportunidades laborales. De esta manera, ampliamos el mapa del empleo inclusivo y evitamos que nadie quede al margen por razones territoriales.



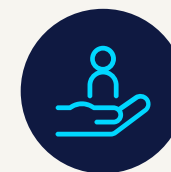
6.376
personas atendidas



4.637
personas con itinerarios
de empleabilidad



4.011
contratos firmados

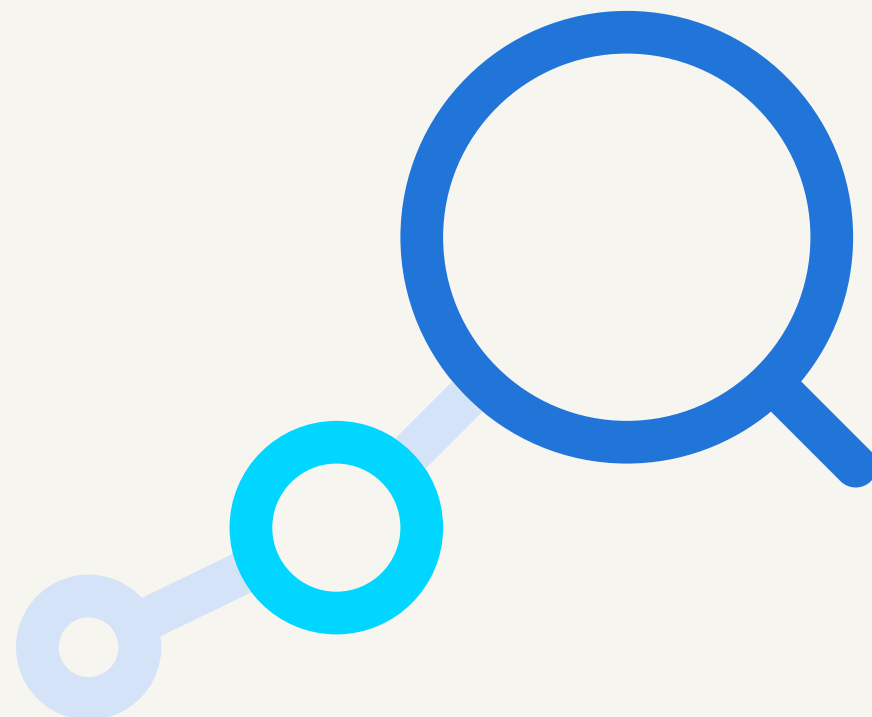


2.827
personas contratadas

plataforma de formación

Nuestra plataforma de formación permite a cada persona participar activamente en su proceso de acceso al empleo. Construimos itinerarios flexibles y personalizados, que se adaptan a las necesidades específicas de cada uno.

La plataforma supone una herramienta accesible que cuenta con certificación doble AA adaptada a los distintos tipos de discapacidad, eliminando las barreras que limitan el acceso a la formación. El proceso se inicia con un formulario sencillo. A continuación, un especialista evalúa cada perfil y propone opciones formativas adecuadas. A partir de este punto de partida, la persona avanza con autonomía, desarrollando competencias que amplían sus posibilidades laborales. Este programa ha cumplido en 2025 su primer año de vida.



1.622
personas
formadas



146
acciones
formativas



4.692
horas de
formación



5.835
personas
registradas



5.338
personas en
itinerarios

programa brecha digital

El programa Brecha Digital nace con el objetivo de reducir las desigualdades de acceso y uso de las tecnologías en las personas con discapacidad. Para ello, combinamos formación en competencias digitales esenciales con un acompañamiento personalizado que permite a cada participante desenvolverse con seguridad en un entorno cada vez más tecnológico y en constante evolución.

Desde su puesta en marcha en 2021, el programa ha formado a 872 personas, fortaleciendo habilidades clave como el uso de herramientas informáticas básicas, navegación por internet, ofimática y competencias digitales orientadas al empleo. En los últimos años, hemos incorporado además formación en inteligencia artificial aplicada, acercando a las personas participantes al uso práctico de herramientas basadas en IA para la búsqueda de empleo, la mejora de la productividad y la adaptación a nuevos entornos laborales digitales.



El programa Brecha Digital incorpora, además, una dimensión que trasciende el aula: la recuperación de equipos y recursos digitales a través de la economía circular. Gracias a la colaboración de distintas empresas, podemos dar una segunda vida a ordenadores, licencias y tarjetas de conexión a internet. Esta combinación de formación y acceso efectivo a recursos digitales nos permite reducir desigualdades estructurales y ampliar las oportunidades de acceso al empleo.

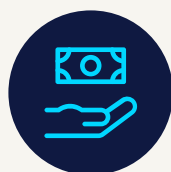
Creemos que el acceso a la tecnología —incluidas las herramientas emergentes como la inteligencia artificial— y las habilidades necesarias para utilizarla no es un privilegio, sino una necesidad fundamental en el mundo actual. El programa Brecha Digital quiere asegurar que ninguna persona se quede atrás en la transición digital, especialmente aquellas que, por falta de recursos o apoyos, enfrentan mayores barreras, alineándose con nuestra misión de promover la igualdad de oportunidades y una inclusión plena en la sociedad digital.



223
personas
formadas en 2025.



17
grupos
realizados



98%
tasa de
finalización



198
ordenadores
entregados



114
personas
voluntarias



87,5
toneladas de CO₂
reducidas al año

programa boot talent

Desde 2023, impulsamos un bootcamp inclusivo diseñado para que personas con discapacidad se formen como desarrolladores de software en desarrollo Fullstack.

El programa nace para dar respuesta a la demanda detectada de empleos digitales en España, ofreciendo una vía directa de acceso a oportunidades profesionales de calidad para el talento diverso.

En esta edición, las personas participantes se han formado como desarrolladores especializados en Java, adquiriendo las bases de la programación para entornos empresariales. A lo largo del itinerario han aprendido a construir tanto la parte visual de aplicaciones web —trabajando con tecnologías como HTML, CSS y JavaScript— como la lógica de negocio y el desarrollo backend en Java.

El programa se ha desarrollado a lo largo de 400 horas de formación intensiva, con una metodología totalmente práctica: más del 80% del tiempo se dedica a programar y resolver retos similares a los que encontrarán en el entorno profesional. Este enfoque permite que el aprendizaje no sea sólo teórico, sino plenamente orientado a la empleabilidad y a la incorporación efectiva en equipos tecnológicos.



57%
de los participantes se han
incorporado al mercado laboral



14
participantes



programa de becas formativas

En Fundación Randstad entendemos que la formación es una palanca decisiva para mejorar la empleabilidad de las personas con discapacidad y ampliar sus oportunidades profesionales. Por ello, impulsamos un programa integral de becas y ayudas al estudio en colaboración con entidades de referencia, con el objetivo de facilitar el acceso a formación superior y especializada en ámbitos de alta empleabilidad. En 2025 desarrollamos seis iniciativas con diferentes organizaciones, gracias a las cuales se han beneficiado más de 650 personas.



becas UNIR

En colaboración con la Universidad Internacional de La Rioja, ofrecemos formación universitaria y profesional 100% online y flexible a través del programa "Campus Solidario". En 2025 celebramos la 8ª edición, consolidando una alianza que garantiza itinerarios formativos accesibles y adaptados al talento diverso.

becas 'capaz'

Impulsamos, junto a Atresmedia, un programa orientado a la formación especializada en el sector audiovisual, facilitando el acceso a disciplinas como locución, doblaje, realización, edición o producción, con el acompañamiento de profesionales en activo del sector.

becas desarrolladores de software,

En colaboración con Fujitsu impulsamos un programa formativo en desarrollo de software, con el fin de que los participantes pudieran optar a la demanda existente en empleos digitales.

programa "formación para el empleo"

Facilitamos, junto a la Fundación Arquia, el acceso a másteres, postgrados y cursos superiores orientados a la especialización profesional, reforzando las competencias técnicas en áreas estratégicas para la inserción laboral.

ayudas caixabank

Programa de apoyo económico dirigido a estudiantes con discapacidad que cursan grados universitarios, postgrados o formación profesional en ámbitos con alta proyección laboral.

becas Fundación vía del arte

Apoyamos la participación de personas con discapacidad en el programa "Observatorio de lo Invisible (OI26)", integrándose en entornos formativos y artísticos de alto nivel.



632

personas formadas en 2025



657

personas becadas en 2025 en los distintos programas

transformación de organizaciones hacia modelos inclusivos

Trabajamos junto a empresas e instituciones para impulsar la igualdad de oportunidades laborales de las personas con discapacidad, desarrollando proyectos que contribuyen a transformar los entornos de trabajo y a integrar la diversidad como un valor estratégico.

A través de alianzas basadas en la colaboración y la confianza, acompañamos a las organizaciones desde un enfoque integral y flexible para garantizar la formación, el fortalecimiento de competencias y el asesoramiento especializado en diversidad e inclusión, el cumplimiento normativo y el impulso de proyectos de innovación social.

Cada colaboración se adapta a la realidad y necesidades de la organización, con el objetivo de generar una transformación que impacte de manera positiva en las personas y las culturas organizativas. De este modo, empresas y administraciones se convierten en agentes activos de la inclusión, contribuyendo a construir un mercado laboral más equitativo, diverso y preparado para los retos del presente y del futuro.

colaboración con empresas

acciones de sensibilización y acompañamiento para lograr modelos de empleo inclusivos

colaboración con administraciones públicas

trabajo conjunto con la administración pública para impulsar una transformación que integre a todas las personas

colaboración con empresas

arte inclusivo

Con la muestra Arte Inclusivo, reafirmamos nuestro compromiso con la cultura como espacio de participación, visibilidad y reconocimiento del talento de las personas con discapacidad intelectual. En 2025 celebramos la VIII edición de esta iniciativa consolidada, que año tras año crece en alcance e impacto, reuniendo expresión artística, diversidad y colaboración.

La exposición se inauguró en el Hub de Innovación Social de Fundación Randstad en Madrid, que durante el mes de octubre se transformó en una galería abierta al público. En esta edición contamos con la colaboración de Fundación AMÁS, Fundación AON y LOEWE Perfumes, así como con el acompañamiento experto de la comisaria Blanca Soto. El espacio permitió acercar a la sociedad obras creadas por artistas con discapacidad intelectual, generando un punto de encuentro entre cultura, inclusión y sensibilización.

La iniciativa amplió además su presencia territorial con su llegada a Sevilla, reforzando nuestro compromiso con una cultura inclusiva en todo el territorio. En este contexto, organizamos junto a la Fundación Valentín de Madariaga y Oya la exposición "Almazuela", una propuesta que puso en valor el denominado "arte marginal": una creación artística al margen de los circuitos convencionales, libre de influencias académicas y caracterizada por una fuerza expresiva auténtica y singular.



Esta exposición reúne obras que abarcan lenguajes gráficos, escultóricos, textiles y performativos que ofrecen una mirada única sobre la diversidad.

A través de Arte Inclusivo, Fundación Randstad no solo visibiliza el talento artístico, sino que demuestra que la creatividad es también una vía legítima hacia la inclusión. El arte se convierte así en un vehículo para generar comunidad, reconocer la singularidad y contribuir a un legado cultural que inspire a avanzar hacia una sociedad más abierta y sin barreras.

muestra de arte
inclusivo en sevilla

57
obras expuestas

38
artistas
participantes

muestra de arte
inclusivo en madrid

30
obras expuestas

25
artistas
participantes



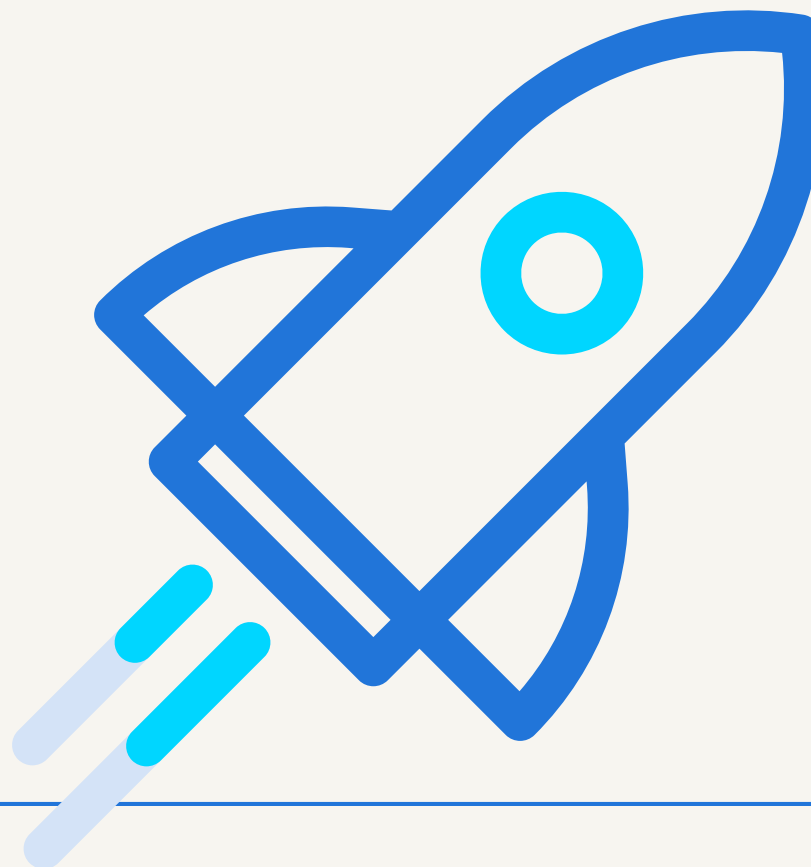
plan emerge

El Plan Emerge es una iniciativa de Fundación Randstad dirigida a las empresas para facilitar la inclusión laboral de personas con discapacidad y el cumplimiento de la Ley General de Discapacidad (LGD) en el entorno corporativo. Su objetivo principal es promover la identificación y el reconocimiento de situaciones de discapacidad entre las plantillas, generando mecanismos de apoyo que permitan que los empleados —junto con sus familiares— puedan iniciar y llevar a cabo el proceso de obtención del certificado de discapacidad, con el consiguiente acceso a derechos y medidas de apoyo establecidos por la normativa.

El Plan combina comunicación interna, asesoramiento personalizado y seguimiento continuado. Por un lado, se trabaja en informar y sensibilizar a los empleados sobre el proceso, las ventajas y los recursos disponibles. Por otro, se acompaña de forma directa a las personas interesadas, analizando su situación, resolviendo dudas y apoyando activamente las gestiones para tramitar la discapacidad, así como derivándolas cuando es necesario hacia organismos o servicios especializados que puedan responder a necesidades concretas.



117
consultas
realizadas



iniciativas de voluntariado

El voluntariado es un pilar fundamental en Fundación Randstad, es el motor que permite que la inclusión deje de ser un concepto teórico y se convierta en una experiencia compartida en la que todos ganan.

Las personas voluntarias aportan tiempo y experiencia de diferente manera:

- **Voluntariado formativo:** Las personas voluntarias aportan su experiencia profesional y conocimientos (en competencias digitales, en habilidades personales, en comunicación, entre otras) para formar a personas con discapacidad en áreas laborales que el mercado demanda hoy.
- **Voluntariado participativo:** Desarrollamos iniciativas de cooperación entre los profesionales de las empresas colaboradoras y personas con discapacidad, impulsando una cultura de trabajo en equipo y sumando fuerzas basada en la diversidad y el aprendizaje mutuo.

Algunas de las actividades realizadas fueron: deporte adaptado, reforestación, kilómetros por la inclusión, igualdad inclusiva, diversidad medioambiental y ocio inclusivo, entre otras.



212
acciones de
voluntariado
con empresas



1.831
personas
voluntarias



4.050
personas
participantes



premios together

Junto a Capgemini, impulsamos los Premios Together con el objetivo de reconocer y apoyar proyectos sociales que trabajan por la igualdad de oportunidades en el ámbito laboral.

En 2025 se ha celebrado la séptima edición de estos premios, consolidando una trayectoria que pone en valor el compromiso social de las organizaciones sin ánimo de lucro y la implicación directa de los profesionales de Capgemini en España, quienes participan activamente proponiendo entidades sociales con las que colaboran o a las que desean dar visibilidad.

En esta edición, los Premios Together han premiado a la asociación Apadis, en la categoría de Inclusión Digital por su proyecto “Conectad@s al empleo”, y la asociación Autismo de Cádiz, en la categoría de Diversidad por su proyecto “Apoyo TEA”. Ambas entidades recibieron una dotación económica destinada a impulsar el desarrollo de sus proyectos.

Los Premios Together son para Fundación Randstad una fuente de inspiración y promoción de la cooperación entre empresa y tercer sector, demostrando que cuando el talento, la implicación de las personas y la responsabilidad social se alinean, es posible impulsar cambios reales y sostenibles en favor de la inclusión.



autismo de cádiz

entidad ganadora en la categoría de diversidad



apadis

entidad ganadora en la categoría de inclusión digital

colaboración con administraciones públicas

Entendemos la alianza con las administraciones públicas como un compromiso compartido por la igualdad de oportunidades.

Para la Fundación Randstad, trabajar mano a mano con las instituciones, tanto locales como nacionales, es la vía más efectiva para transformar en realidad las oportunidades laborales de las personas con discapacidad.

Juntos, construimos puentes que facilitan el acceso al empleo y a la formación, asegurando que la innovación social llegue a todas las personas y fortaleciendo un modelo de sociedad más justo, diverso y accesible.





generación y difusión de conocimiento sobre discapacidad

Comprender la discapacidad es un paso imprescindible para avanzar hacia una sociedad más inclusiva. Por eso trabajamos para transformar la percepción social de las personas con discapacidad y promover una mirada más respetuosa, a través de acciones de concienciación y acompañamiento. Apoyamos a empresas, instituciones y sociedad a identificar y superar las barreras —sociales, culturales y organizativas— que aún limitan la participación plena de las personas con discapacidad en el mercado laboral. Nuestro enfoque pone el acento en el respeto a la diversidad y en el reconocimiento de que las capacidades y competencias de cada persona tiene valor para las organizaciones.

De este modo, contribuimos a generar entornos más accesibles, en los que la discapacidad deje de entenderse como un límite y pase a formar parte de la diversidad humana, favoreciendo una integración sociolaboral más justa y sostenible.

- hub de innovación social
- programa ED&I
- premios Fundación Randstad
- día de la discapacidad
- informes randstad research
- colaboradores

hub de innovación social

El Hub de Innovación Social de Fundación Randstad se consolida un año más como un espacio de referencia en accesibilidad, tecnología e innovación. Este espacio pionero, ubicado en Madrid, tiene la vocación de ser un punto de encuentro abierto a empresas, entidades sociales y personas con discapacidad, desde el que impulsar soluciones reales a los retos del empleo inclusivo.

Diseñado bajo criterios de accesibilidad universal, el Hub cuenta con más de 1.200 m² sin barreras, adaptados a diferentes tipos de discapacidad: movilidad reducida, discapacidad visual, auditiva y cognitiva. Todo el entorno ha sido concebido para garantizar una experiencia plenamente accesible y autónoma, desde pavimentos podotáctiles, señalización accesible y bucles magnéticos, hasta pictogramas, espacios de baja estimulación sensorial y mobiliario ergonómico y regulable.



El Hub funciona como un laboratorio experiencial y una incubadora de proyectos transformadores. En este espacio desarrollamos iniciativas vinculadas a la innovación social, la accesibilidad digital, la formación en competencias tecnológicas y el uso responsable de nuevas herramientas —incluida la inteligencia artificial— aplicadas a la empleabilidad de las personas con discapacidad.

Entre los logros de 2025, el Hub de Innovación Social ha sido seleccionado como finalista en la categoría “Tecnología y Accesibilidad para la Inclusión de Personas con Discapacidad” de los Zero Project Awards 2026, un prestigioso reconocimiento internacional que premia las iniciativas más innovadoras en favor de la inclusión de personas con discapacidad.



8.355

personas han visitado el Hub



3.522

personas con
discapacidad



3.402

empresas



1.350

entidades



81

organismos

hub innovation day

En 2025 celebramos el primer Hub Innovation Day, un evento inmersivo orientado a promover la inclusión sociolaboral de las personas con discapacidad, la accesibilidad y la innovación social. La jornada, enmarcada dentro del programa ED&I, se desarrolló en formato híbrido, permitiendo la participación activa de empresas, entidades sociales, administraciones públicas y personas con discapacidad en un espacio de reflexión y aprendizaje colectivo sobre los principales retos y oportunidades en materia de inclusión laboral.

Durante el evento se abordaron cuestiones estratégicas como el impacto del Acta Europea de Accesibilidad o las motivaciones y expectativas laborales de las personas con discapacidad, a partir de un estudio elaborado por Randstad Research. Además de las ponencias especializadas y charlas inspiradoras, el encuentro incorporó experiencias prácticas e inmersivas que permitió a los asistentes aproximarse de forma directa a nuevas herramientas y enfoques.

Entre ellas, destacó la aplicación práctica de la Inteligencia Artificial como herramienta de apoyo para reducir la brecha digital. Se organizaron focus groups reales de testeo tecnológico para validar cómo distintas soluciones basadas en IA pueden facilitar tareas administrativas y mejorar la empleabilidad en entornos de oficina.

Asimismo, los asistentes participaron en un entorno gamificado de entrenamiento de soft skills mediante Realidad Virtual, experimentando simuladores inmersivos que permiten evaluar

y desarrollar competencias como liderazgo, trabajo en equipo, tolerancia a la frustración o pensamiento innovador de forma objetiva y adaptada a distintas discapacidades.

La jornada incluyó también el taller interactivo de “Supercapacidades”, centrado en identificar y potenciar aquellas habilidades que muchas personas desarrollan precisamente a partir de su experiencia con la discapacidad —como la resiliencia, la adaptación al cambio o la capacidad de resolución de problemas—, promoviendo una mirada basada en el talento y no en la limitación.

Con más de 160 asistentes en formato presencial y online, este evento consolidó el Hub como un espacio de referencia para el aprendizaje, el intercambio de experiencias y la cocreación de soluciones innovadoras en materia de inclusión.



programa ED&I

El programa ED&I es un espacio estructurado de trabajo y aprendizaje compartido que permite a empresas comprometidas avanzar de forma realista y aplicada hacia modelos de gestión más diversos, equitativos e inclusivos. Más que un foro de reflexión, se ha consolidado como un grupo de acción empresarial orientado a trasladar el conocimiento a políticas y prácticas con impacto tangible en las organizaciones.

En 2025 celebramos la quinta edición, con la participación de 35 empresas de distintos sectores, que trabajaron conjuntamente en torno a algunos de los principales retos actuales en materia de diversidad e inclusión.

Uno de los ejes centrales del año fue el abordaje del bienestar y la salud mental en el entorno laboral, con una jornada que incluyó la presentación del estudio “Radiografía del mercado laboral para personas con discapacidad con enfoque de salud mental”, elaborado por Randstad Research, seguido de una ponencia orientada a desmitificar los problemas de salud mental. Este trabajo se completó con un LAB práctico de Salud Mental.

También durante esta edición analizamos las implicaciones y obligaciones que trae consigo el Acta Europea de Accesibilidad, a través de una mesa redonda y un LAB práctico preparatorio para la aplicación de esta normativa.

Finalizamos esta edición con una sesión específica sobre Comunicación Inclusiva, donde trabajamos el lenguaje inclusivo promoviendo la equidad desde el mensaje.



35
empresas en
total



15
empresas
impulsoras



11
empresas
promotoras



9
empresas
participantes



estas empresas forman parte del grupo de empresas por la equidad, diversidad e inclusión (EDI)



intrum

aquaservice



Capgemini



BERGÉ
Moved by Logistics

Banijay

S21
SEC
Cyber Solutions by Thales

Openbank

swissport



línea directa

MANE

TIBA

ROMAR
GLOBAL CARE
group

LVMH

acciona

azigrene

SGS

BBVA

GE VERNOVA



INSERTIA
FORMACIÓN Y CONSULTORÍA

raona
coding corporate futures

PLUGANDPLAY

TD SYNnex

DSV **serveo**



ATRESMEDIA

Siegfried

TAES

Celestica

Magtel



premios Fundación Randstad

En 2025 celebramos la 20ª edición de los Premios Fundación Randstad, que reconocen y dan visibilidad a empresas, entidades y personas que contribuyen de forma decidida a impulsar la inclusión sociolaboral de las personas con discapacidad. A lo largo de estas dos décadas, los premios se han consolidado como un espacio de referencia que pone en valor iniciativas que promueven un mercado laboral más justo y diverso.

En esta edición se recibieron más de 125 candidaturas, de las que se seleccionaron 20 proyectos finalistas, lo cual refleja el compromiso creciente del tejido empresarial, social e institucional con la igualdad de oportunidades. Los proyectos premiados destacan por su capacidad para mejorar la vida de las personas con discapacidad a través de la inclusión laboral, la sensibilización, la innovación tecnológica y el liderazgo inspirador.

La gala de entrega tuvo lugar en la Real Fábrica de Tapices de Madrid y contó con la participación de representantes institucionales y del ámbito empresarial. Durante el acto, la presidenta de Fundación Randstad, Ana Requena, subrayó que cada una de las iniciativas reconocidas representa un compromiso firme con una sociedad más equitativa, diversa e inclusiva, y puso de manifiesto el valor de la colaboración público-privada.

[ver gala](#)

Los galardones se clasifican en cinco categorías que abarcan los principales ámbitos de actuación en materia de inclusión: inclusión laboral de personas con discapacidad (gran empresa y pyme), colaboración intersectorial, difusión de la cultura y normalización de la inclusión sociolaboral, innovación tecnológica y compromiso y liderazgo inspirador.

Con los Premios Fundación Randstad visibilizamos e impulsamos buenas prácticas que contribuyen a avanzar hacia una integración laboral plena de las personas con discapacidad, inspirando a otras organizaciones y personas a sumarse a este camino compartido.



premiados 2025



Leroy Merlin

inclusión laboral de personas con discapacidad, liderado por una gran empresa.

El proyecto 'No menos del 4' tiene como meta incorporar un 4% de personas con discapacidad a su plantilla, duplicando así el porcentaje exigido por la Ley General de Discapacidad.



Gourmet Catering & Eventos

inclusión laboral de personas con discapacidad para pymes

La empresa busca normalizar la discapacidad en el ámbito laboral al proporcionar empleo a personas con síndrome de Down y discapacidad intelectual, específicamente en eventos y congresos.



ASTRADE

colaboración intersectorial

La entidad fomenta la inclusión laboral de personas con Trastorno del Espectro Autista (TEA) en el sector vitivinícola, involucrándoles en todas las fases de producción del vino para potenciar su autonomía y empleabilidad.

premiados 2025



rtve

De seda y hierro - RTVE

innovación tecnológica para favorecer la inclusión sociolaboral de las personas con discapacidad.

El programa 'De seda y hierro' emitido en La 2 de TVE, da visibilidad a la discapacidad a través de historias de superación contadas por los propios protagonistas.



dinderclub

Dinder club

difusión de la cultura, conocimiento y normalización de la inclusión sociolaboral de personas con discapacidad.

La primera aplicación móvil de citas y planes diseñada para que personas con discapacidad intelectual establezcan relaciones sociales de forma segura, lo que marca un hito en la inclusión social digital.



Guillermo Gracia Núñez

compromiso y liderazgo inspirador.

Nadador de élite con 15 títulos mundiales, seis récords mundiales y numerosos récords nacionales en natación adaptada S15. A pesar de comenzar su carrera a los 21 años, ha dominado su categoría en los últimos años, obteniendo continuamente nuevos títulos y medallas.

día internacional de la discapacidad

El Día Internacional de las Personas con Discapacidad, que se celebra el 3 de diciembre, se convierte en una oportunidad para reforzar nuestro compromiso con la inclusión, visibilizar el talento con discapacidad y generar espacios de encuentro, reflexión y celebración compartida. En 2025 desarrollamos una programación de actividades en las oficinas locales de Fundación Randstad, reivindicando el potencial laboral de este colectivo.

A través de encuentros participativos, talleres experienciales y acciones culturales junto a empresas colaboradoras, promovimos una mirada más inclusiva en el ámbito social y laboral, poniendo en valor capacidades, autoestima y diversidad en los equipos.



talleres
experienciales
para trabajar
habilidades y
diversidad

encuentros
con personas
participantes en
itinerarios de
empleo

acciones
culturales
inclusivas o murales
colectivos para
visibilizar talentos y
sueños.

la revolución de lo humano

Celebramos un año más el Día Internacional de las Personas con Discapacidad con una nueva edición de la campaña 'La Revolución de lo Humano', que destaca las capacidades de las personas con discapacidad como potenciadoras del talento en el mercado laboral.

La campaña, que este año ha alcanzado un hito para la Fundación, reivindica las cualidades humanas en un mundo cada vez más tecnológico.

[ver video](#)

+8,8
millones de
visualizaciones



informes en colaboración con randstad research

La generación y difusión de conocimiento riguroso es clave para impulsar cambios reales en el mercado laboral. Junto a randstad research, el centro de estudios del mercado laboral de randstad, en 2025 hemos elaborado dos informes que analizan la situación de las personas con discapacidad en el empleo en España, aportando datos, contexto y claves de reflexión desde distintos enfoques.





radiografía del mercado laboral de las personas con discapacidad

Analizamos el mercado de trabajo de las personas con discapacidad con los últimos datos disponibles y su evolución desde 2014.

En España, en 2020 había 3,2 millones personas con discapacidad según las cifras publicadas por el INE, repartidas prácticamente por igual entre hombres y mujeres. Sin embargo, el 65% de las personas con discapacidad en edad de trabajar permanece inactivo.

[consultar](#)

motivaciones y expectativas sobre el mercado laboral

Tiene por objetivo comprender las motivaciones y percepciones de las personas con discapacidad en el ámbito laboral, así como sus experiencias laborales.

Mediante este análisis, se exploran las opiniones de empleados y desempleados con discapacidad sobre su satisfacción laboral, aspiraciones y prioridades así como sus necesidades de desarrollo profesional o la cultura de inclusión y diversidad, entre otros asuntos.

[consultar](#)



colaboradores, voces con propósito

En Fundación Randstad creemos en el valor real que aporta la diversidad y la inclusión a las empresas y la sociedad. Y para entender la discapacidad de una manera más cercana, contamos con un equipo de colaboradores con discapacidad que comparten sus experiencias a nivel personal y laboral; así como con personas expertas en discapacidad, que aportan su visión y conocimientos de ésta en diferentes ámbitos.

Gracias al compromiso de esta red de colaboradores, en el año 2025, desarrollamos diversas jornadas y espacios necesarios para derribar sesgos, fomentar el diálogo social y transformar a las empresas en entornos verdaderamente inclusivos.



+3.600
asistentes



66
jornadas / ponencias



nuestros ponentes.
personas con discapacidad que hacen cosas extraordinarias



lary león



aitor francesena



diego soliveres



mireia cabañes



gabriel barroso



javier garcía pajares



anabel dominguez



luis casado



silvia garcía



david casinos



clara garrido



pablo tovar



jana arimany



ruth aguilar



miriam fernández



inazio nieva

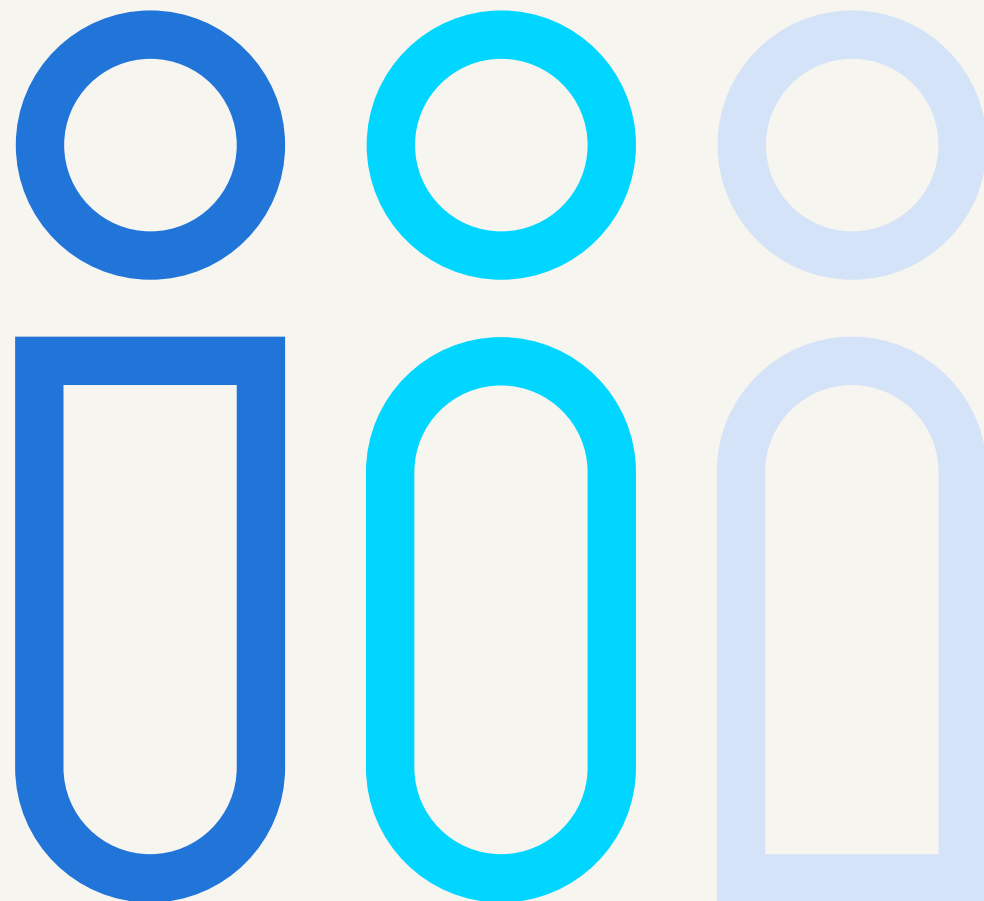


rakel mateo

08. nuestro impacto local.

el viaje hacia el empleo

En todas nuestras oficinas locales trabajamos de una forma unificada, ofreciendo un itinerario de acompañamiento a todas las personas con discapacidad que les permite desarrollar todas sus habilidades para integrarse de manera exitosa en el mercado laboral.



oficina a oficina
coordinación nacional

572
personas atendidas

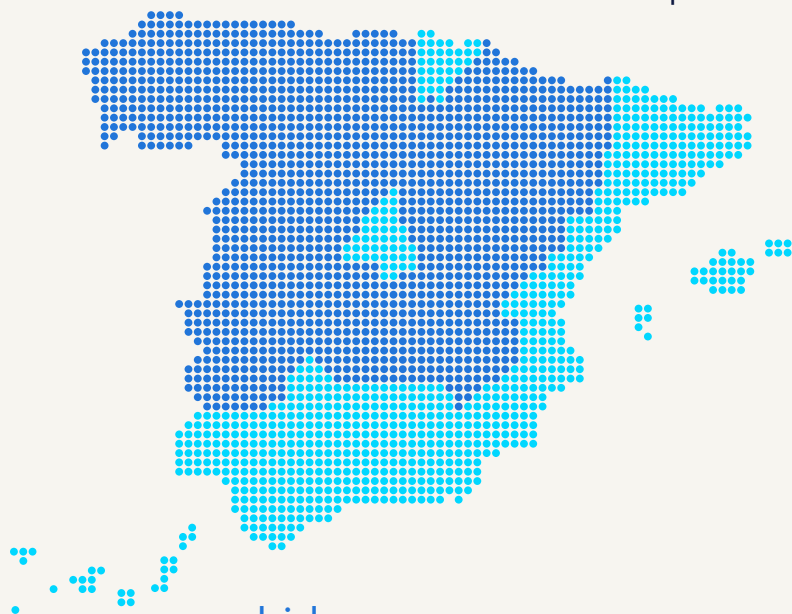
426
personas voluntarias

266
personas integradas

321
personas con itinerarios
de empleabilidad

país vasco

| | | | |
|-------------------------------------|--------------------------------------|--------------------------------------|---|
| 269 personas atendidas | 148 personas integradas | 38 personas voluntarias | 260 personas con itinerarios de empleabilidad |
|-------------------------------------|--------------------------------------|--------------------------------------|---|



cataluña

| | |
|---------------------------------------|--|
| 1.384 personas atendidas | 618 personas integradas |
| 356 personas voluntarias | 947 personas con itinerarios de empleabilidad |

levante

| | |
|--------------------------------------|--|
| 601 personas atendidas | 108 personas voluntarias |
| 229 personas integradas | 425 personas con itinerarios de empleabilidad |

andalucía

| | |
|---------------------------------------|--|
| 1.203 personas atendidas | 593 personas integradas |
| 86 personas voluntarias | 1.019 personas con itinerarios de empleabilidad |

canarias

| | |
|---------------------------------------|--|
| 644 personas atendidas | 268 personas integradas |
| 599 personas voluntarias | 550 personas con itinerarios de empleabilidad |

madrid

| | |
|---------------------------------------|--|
| 1.703 personas atendidas | 705 personas integradas |
| 248 personas voluntarias | 1.115 personas con itinerarios de empleabilidad |

09. participación en ferias de empleo.

La participación en ferias de empleo es una de las principales vías de conexión de Fundación Randstad con las personas con discapacidad en distintos territorios de España. Estos encuentros nos permiten estar cerca de ellas, conocer de primera mano sus necesidades y ofrecerles orientación, acompañamiento y oportunidades reales de acceso al empleo. A través de nuestra presencia en estos espacios, hacemos realidad nuestro compromiso con la inclusión laboral efectiva, acercando nuestros recursos y servicios allí donde más impacto pueden generar.



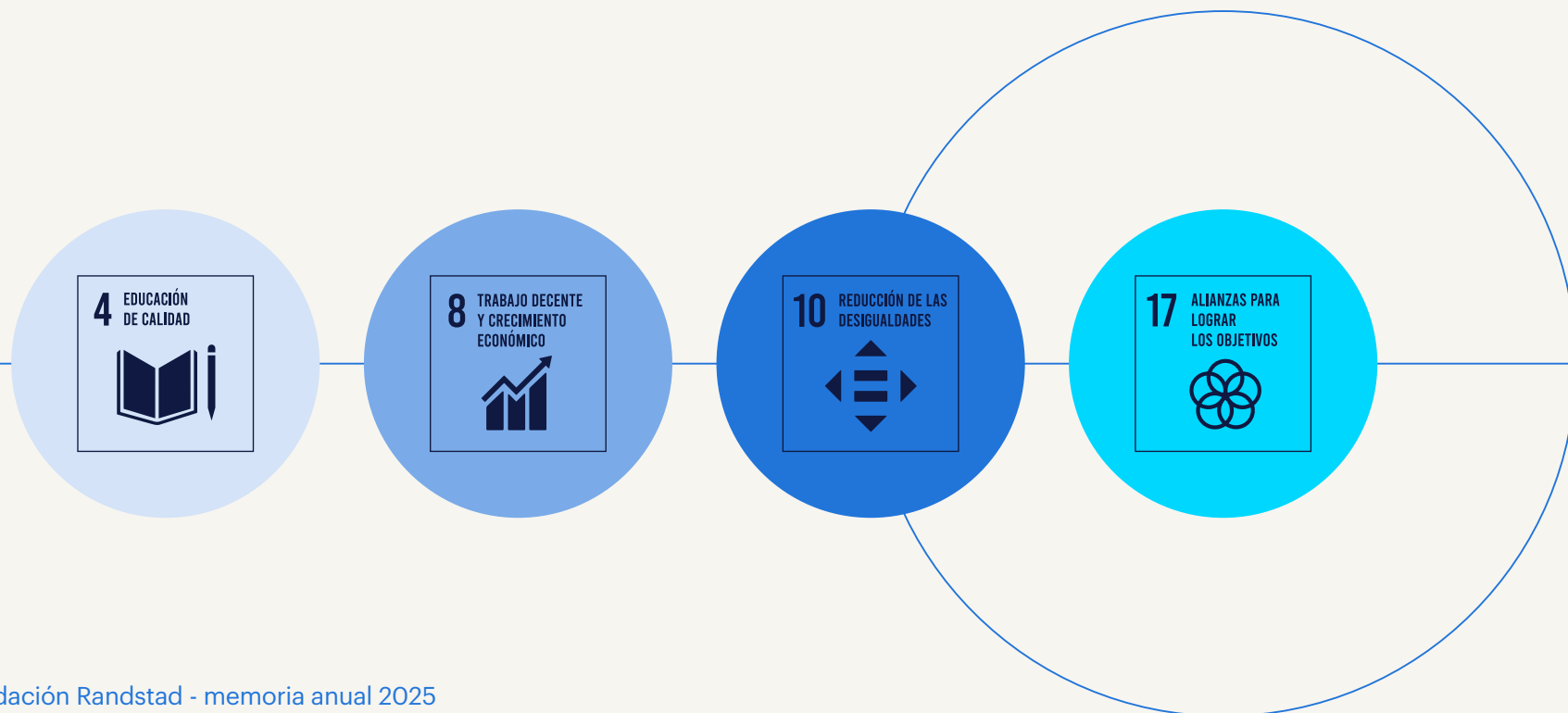
+815
personas atendidas



10. nuestro impacto en los objetivos de desarrollo sostenible.

En Fundación Randstad, trabajamos cada día con la mirada puesta en la Agenda 2030 y sus 17 Objetivos de Desarrollo Sostenible (ODS), integrando sus principios en todas nuestras acciones. Nos impulsa el compromiso de construir un mundo más justo, inclusivo y accesible, en el que nadie se quede atrás.

Nuestro esfuerzo está enfocado en promover la igualdad de oportunidades, el acceso a un empleo digno y la formación de las personas con discapacidad, a través de alianzas estratégicas y colaboraciones que nos permitan generar un impacto real y medible. Especialmente en aquellos ODS en los que nuestra contribución puede marcar una diferencia significativa.





ODS 4

educación de calidad

Trabajamos con entidades educativas y empresas para garantizar la igualdad de oportunidades en el acceso a la educación de personas con discapacidad, facilitando su integración laboral.

| Indicador | 2025 |
|--|-------|
| Personas formadas en Fundación | 1.622 |
| Personas formadas en acciones de voluntariado con empresas | 4.050 |
| Acciones formativas de voluntariado con empresas | 212 |



ODS 8

trabajo decente y crecimiento económico

Acompañamos y facilitamos el acceso al empleo de calidad para personas con discapacidad.

| Indicador | 2025 |
|-----------------------|-------|
| Personas integradas | 2.827 |
| Empresas integradoras | 2.208 |



ODS 10

reducción de las desigualdades

Trabajamos para construir un ecosistema social inclusivo e igualitario para las personas con discapacidad.

| Indicador | 2025 |
|---|--------|
| Personas atendidas | 6.376 |
| Personas voluntarias | 1.831 |
| Visualizaciones de contenidos de sensibilización y cultura de la discapacidad | +12,2M |

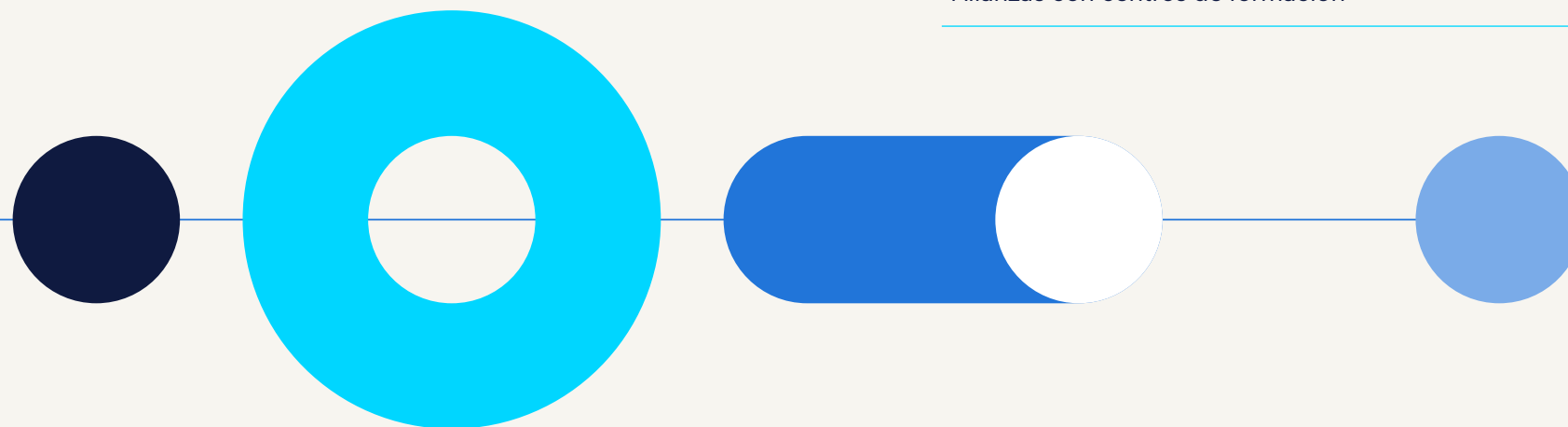


ODS 17

alianzas para lograr los objetivos

Establecemos alianzas y colaboraciones con el objetivo de compartir conocimiento, compromiso y recursos para maximizar el impacto positivo en la sociedad.

| Indicador | 2025 |
|--|------|
| Alianzas con entidades sociales | 443 |
| Alianzas con administraciones públicas | 82 |
| Alianzas con universidades | 13 |
| Alianzas con centros de formación | 31 |



11. premios y reconocimientos.



AEC Tech Innovation Awards 2025 – Impacto Social

Fundación Randstad resultó finalista en los Premios AEC Tech Innovation, en la categoría de Impacto Social, por el proyecto InCV, desarrollado en colaboración con Sopra Steria. Esta iniciativa combina innovación tecnológica e impacto social, orientada a mejorar la empleabilidad de las personas con discapacidad a través de soluciones digitales aplicadas a los procesos de acceso al empleo. La selección como proyecto finalista refleja el potencial de la tecnología como herramienta para generar inclusión y transformar el mercado laboral.



Digital Skills Awards Spain 2025 – Diversidad e Inclusión Social

Nuestro programa Brecha Digital ha sido reconocido como finalista en los Digital Skills Awards Spain 2025, en la categoría de Diversidad e Inclusión Social. Este reconocimiento destaca el trabajo de Fundación Randstad para reducir la brecha digital y facilitar el acceso a competencias tecnológicas esenciales para las personas con discapacidad.



Reconocimiento de la Asociación ADISLI

Fundación Randstad ha sido reconocida por la Asociación ADISLI por nuestro compromiso con la inclusión sociolaboral de las personas con discapacidad intelectual ligera y límite. Esto refuerza nuestra colaboración sostenida con entidades del tercer sector y el impacto del trabajo conjunto para favorecer la autonomía, la empleabilidad y la participación activa de las personas con discapacidad en la sociedad y en el mercado laboral.

horizonte 2026.



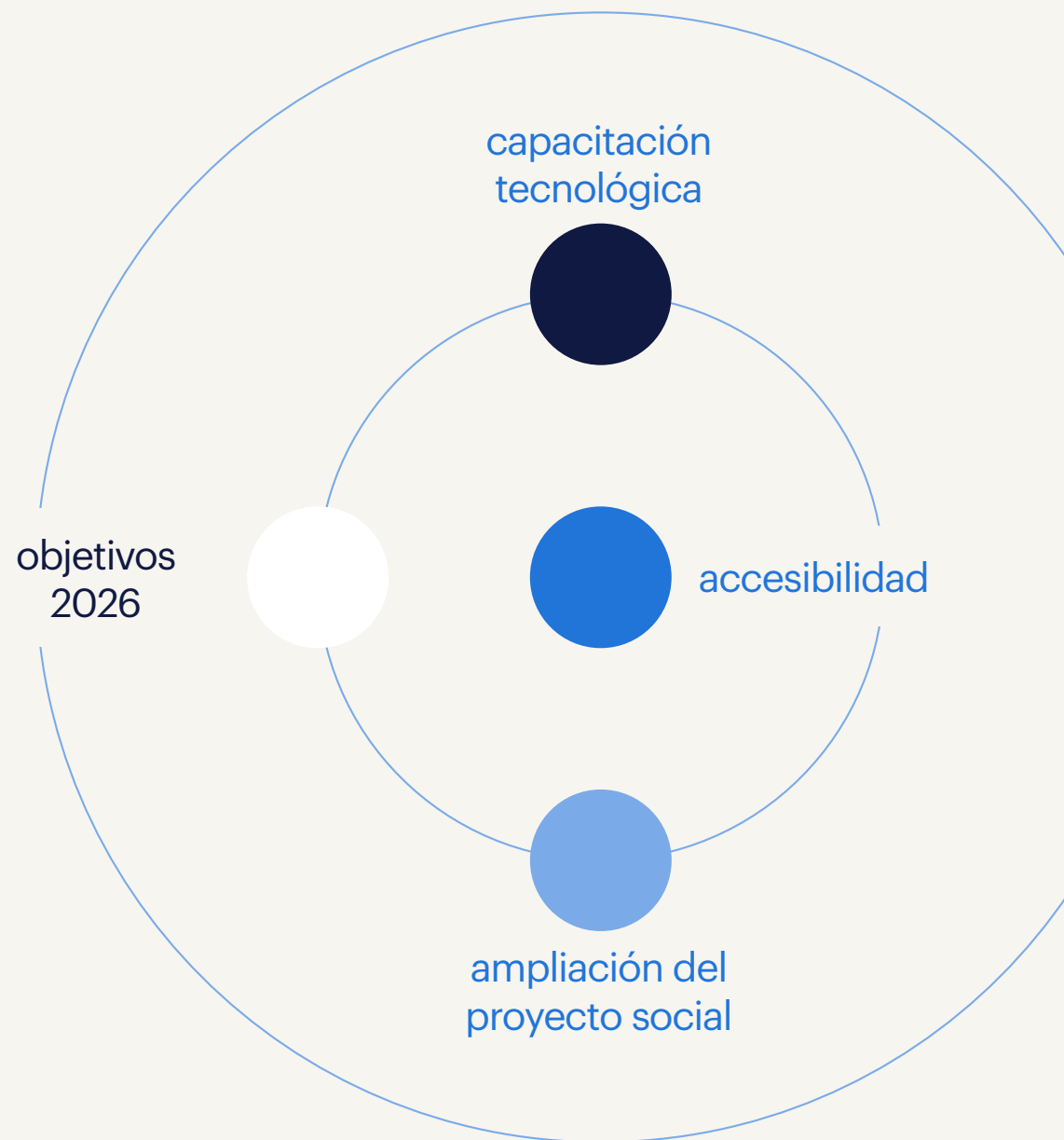
12. objetivos 2026.

En 2026 reforzaremos nuestro compromiso con la inclusión laboral de las personas con discapacidad ampliando el alcance de nuestro proyecto social. Queremos llegar a más territorios, a más personas y a más empresas, fortaleciendo nuestra capacidad de acompañamiento y generando nuevas oportunidades allí donde aún existen barreras de acceso al empleo.

Seguiremos impulsando la capacitación tecnológica como una herramienta clave de empleabilidad, dando un paso más en la formación y el uso práctico y responsable de la inteligencia artificial. Nuestro objetivo es acercar estas herramientas a las personas con discapacidad, para que puedan integrarlas en su desarrollo profesional y responder a las nuevas demandas del mercado de trabajo.

La accesibilidad continuará siendo un pilar transversal de nuestra actuación. En 2026 trabajaremos para ampliar y mejorar nuestros recursos formativos y laborales, asegurando que la innovación tecnológica actúe como palanca de inclusión y no como un factor de desigualdad.

Con esta hoja de ruta, buscamos consolidar y expandir nuestro impacto social, situando a las personas en el centro y fortaleciendo un modelo de inclusión más amplio, más accesible y con mayor capacidad de transformación.



gracias por vuestro apoyo

| | | | | |
|---|--|--|---|---|
| Aareon PropTech Spain, SL | Asuntos Globales de Comercio, SL | Biomerieux España, SA | Celestica Valencia, S.A. | Domingo Alonso Gran Canaria |
| Abast Systems Solutions, SL | Avery Dennison Iberica, SA | Bjarke Ingels Group Architecture Spain | Cessna Spanish | Donación Berge Marítima, SL |
| ABG Intellectual Property Law | Avizor Internacional, SL | BMC Software, SA | CGI ISMC ESPANA, SA | Donación EDT Eventos, SA |
| AC Nielsen Company, SLU | Avizor, SA | Bollo Natural Fruit, SL | Chovi, SL | Dormakaba España, SA |
| Acciona Industrial, SA | Axa Seguros Generales De Seguros Y Reaseguros SA | Bordas Chinchurreta, SA | Clarivate Analytics, SA | DR Schar España, SLU |
| Actren Mantenimiento Ferroviario | Baker Tilly Auditores, SLP | Bricolaje Bricoman, SLU | CNH Industrial Maquinaria Spain, SA | DRAGO HANDLING SL |
| Adama Agriculture España, SA | Baker Tilly Servicios Legales y Tributari | Brownforman Spain, SLU | Coca-Cola Europacific Partners Iberia, SL | DSV Road Spain, SAU |
| AENOR Confia, SAU | Banca March, SA | BTSA Biotecnologías Aplicadas, SL | Colt Technology Services, SAU | Elausa Electronics, SL |
| AIOI Nissay Dowa Insurance Company | Barbera Snacks, SL | Building Center, SAU | Colt Technology Shared Service | Electronic Arts Software, SL |
| Aleática, SAU | Barberan, SA | Bulgari España, SA | Comertel, SA | Embotits Salgot, S.A. |
| Allianz Direct | BBVA | Burns Agency, SL | Construcciones Metálicas del Guadalquivir | Enagas, SA |
| Altura Markets Sociedad de Valores, SA | Beam Suntory Distribution, SL | BURSON COHN & WOLFE, S.L. | Corporación Alimentaria Guissona, SA | Endesa Distribución Redes Digitales, SL |
| Amcore Balance, SL | Befesa Aluminio, SL | Business Integration Partners Consulting | Corus Systems and Consulting Group, SL | Endesa Energía, SA |
| AON Iberia SAU | Beiersdorf Manufacturing Argentona | Bystronic Software, SL | CTI Tecnología y Gestión, SA | Endesa Operaciones y Servicios Comerciales SL |
| Aritex Cading, SA | Berge Infraestructuras y Servicios Logísticos SL | Caixabank Operational Services, SA | Danone, SA | Enel Green Power España SL |
| Arquia Bank, SA | Berge Operaciones y desarrollo comercial SLU | Caixabank, S.A. | Denso Ten España, SAU | Enel Iberia, SL |
| Arval Service Lease, SA | Bernal Descanso, SL | Cajamar | Desarrollo y Sistemas Informáticos Canari | Enerfin Sociedad de Energía, SL |
| Asfaltos y Construcciones Elsan, SA | Binter Canarias, SA | Capgemini España, SL | Discocil, S.L. | Eraeos Iberia SL, |
| Asistencia Sanitaria Colegial Sociedad Anonima de Seguros | Binter Technic, SL | Care 4 Chronic | Diseño, Control y Dirección Empresas | Etra Investigación y Desarrollo, SA |
| | | Caser Residencial, SA | | Europastry, SA |
| | | CBRE GWS ESPAÑA S L U, | | Eventos Singulares Flander, SLU |
| | | | | Everyday Software, SL |



gracias por vuestro apoyo

| | | | | |
|---|---------------------------------------|--|---------------------------------------|-----------------------------------|
| EXPEDIA SPAIN S.L | Fomento de Talento | Howden Iberia, SA | JD Spain Sports Fashion 2010, SL | Magnesitas Navarras, SA |
| F. Iniciativas España I MAS D MAS I | Fundiciones de Odena, SA | Idfinance Spain, SAU | Jevaso, S.L. | Mane Iberica, SA |
| Factoría de Transformación de Operaciones | Fútbol Club Barcelona | Imprenta de Billetes, SA | Jotun Iberica, SA | Marina Barcelona 92, SA |
| Faes Farma, SA | Garmin Iberia, SA | Indiba, SAU | JUNGHEINRICH DIGITAL SOLUTIONS SLU, | MCKINSEY AND COMPANY SL |
| Fandroid Entertainment, S.L. | Gas Natural Comercializadora, SA | Industrias Bitex, S.A | KENAY RETAIL S.L | MD Comunicación Global, SL |
| Farmaprojects, SA | GE Wind Energy, SL | Infor Software Iberia | Kzemos Technologies | Mediatem Canales Temáticos, SL |
| Fermax Electrónica, SAU | General Electric Renovables España SL | ING Bank NV Sucursal en España | La Prairie Group Iberia, SAU | Mercedes-Benz Group |
| Fil Katia, SA | Gestamp Solblank Barcelona, SA | Ingeniería de Protecciones y Control | La Tormenta Perfecta, SL | Metlife Europe Insurance |
| Formatgería Granja Rinya, SL | Gestión y Técnicas del agua SA | Ingeteam, SA | Laboratorio Beta, SA | Michelin España Portugal, SA |
| Frime, SAU | GFT IT CONSULTING S.L.U | Inmo Criteria Caixa, SA | Laboratorio Lailan, SA | Microsoft 7724 Spain, SL |
| Fujitsu Technology Solutions, SAU | Globo Media, SLU | INSERTIA FORMACIÓN Y CONSULTORÍA SL | Laboratorio Tau, SA | MM NEKICESA S.L.U. |
| Fundación AON | Goldcar Spain, SL | Institut D'Arquitect Avanzada de Catalunya | Layher Ibérica,SL | MM PACKAGING SOLUTIONS IBERICA SL |
| Fundación Atresmedia | Gran Casino de Barcelona | Instituto Tecnológico de la Energía | Lean Corporate Services, SL | Moeve, SA |
| Fundación Bancaria Unicaja | Greif Packaging Spain, SL | Intellias Spain, SL | Lean Customer Services, SL | Molgas Energía, SAU |
| Fundación Bidafarma | Grupo BC de Asesoría Hipotecaria, SL | INTRUM SERVICING SPAIN S.A.U., | Leanbio, SL | Natra Cacao, SL |
| Fundación Europamundo | Grupo J. Uriach, SL | Ipsen Pharma, SA | LEEWRAWGLER SPAIN SL | Naysa Servicios Aéreos, SL |
| Fundación Gestamp | Grupo Serveo, SL | IPTe Spain, SLU | Lilly, SAU | Neoris España, SLU |
| Fundación Juan Ramón Guillén | Guardian Industries Navarra, SL | Iskay Pet, SLU | Línea Directa Aseguradora | Nertus Mantenimiento Ferroviario |
| Fundación Magtel | Hill and Knowlton España, SA | Isotubi, S.L. | Liquid Media, SL | Nestlé España, SAU |
| Fundación SOC. Y CULTURAL CAJA RURAL | Hostoil Produksioak, SLU | | Lopesan Asfaltos y Construcciones, SA | Nestlé Global Services Spain, SL |
| Fundación Vass para el | | | LVMH IBERIA S.L. | Nexus Energía, SA |



gracias por vuestro apoyo

| | | | | |
|---|---|---|---|-------------------------------------|
| Nipro Renal Solutions Spain | Proyecto Fontanellas y Marti, SL | SGS Inspecciones Reglamentarias, SA | Straumann Services Spain, SL | Vaughan Systems |
| Nopar Servicio de restauración Valenciana | QBE EUROPE SA/NV, SUCURSAL EN ESPAÑA | Shine Iberia, SL | Swissport Handling, SA | Vertiv Spain, SA |
| Noucor Health, SA | Quimi Romar, SLU | Siegfried Barbera, SL | T-Systems ITC Iberia, SAU | Viacom International Media Networks |
| NTT Spain Intelligent Technologies | Ramondin Cápsulas, SA | Siegfried El Masnou, SA | TD SYNnex Europe Services & Operations, SL, | Vidara Life Ingredients, SAU |
| Obrascon Huarte Lain, SA | Randstad Consultores | SIGMA AI SL | Technip Energies Iberia, SAU | Viva Aqua Service Spain, SA |
| ODOO ERP SP, SL | Randstad Digital | Sita Ewas Application Services, SLU | Técnicas Avanzadas De Estudio SL | VML Young & Rubicam, SL |
| Optimus Portfolio Management, SLU | Randstad ETTT SA | Sociedad Europea de Unidades Móviles SLU | Teco Tools, SL | Vodafone España, SA |
| Palfinger Iberica Maquinaria, SL | Randstad Project Services | Sociedad Municipal De Aparcamientos De Las Palmas De Gran Canaria SA, | Tedi Comercio, SLU | Voestalpine Railway Systems Jez, SL |
| Parques Reunidos Servicios Centrales | Randstad Sales Trade Services SA | Solvía Servicios Inmobiliarios | Telefónica Móviles España | Voldistribución Madrid, SA |
| Patentes Talgo, SL | Raona Enginyers, SL | Sonepar Spain, SA | Thales S21 SEC España, SAU | Voldistribución Valencia, SL |
| Perfumes Loewe, SA | Refresco Iberia, SA | Sony Pictures Entertainment Iberia, SLU | The British School Of Barcelona, SA | Wamos Air, SA |
| Philip Morris Spain, SL | Santa Lucía, S.A. | Sopra Steria España, SA | The Mediapro Studio,SLU | Wedding Planner, SL |
| Philips Morris International Service Cent | Schwarz Global Services Barcelona, SLU | Sport Zona Canarias, SL | Tiba Spain, SA | X Elio Energía, SL |
| Pideca, SLU | Securistas Direct España | Sprinter Megacentros del Deporte, SL | TOYOTA España SL | X Elio Renewables, SL |
| Pinturas Blatem, S.L. | Sener Aeroespacial, SA | SRG Global Liria, SLU | Toyota Kreditbank GMBH | Yougov Spain, SL |
| Plug and Play Platform Spain, SL | Servicios Aerotécnicos Insulares, SL | Stat-Dx Life, SL | Transdina Cargo XXI, SLU | Zeppelin Televisión,SAU |
| Polymer Solutions Iberia, SL | Servicios Turísticos Marjal | Statkraft Development Spain, SL | Transmol Logística, SL | Zimmer Biomet Spain, SL |
| Postres Lácteos Romar, SL | Servicomput, SAU | | United Parcel Service | |
| | Servihabitat Servicios Inmobiliarios, SLU | | Uriach Consumer Healthcare | |
| | | | Urquima, S.A. | |

13. oficinas más cercanas.

Oficinas centrales - Hub de Innovación Social

C/ de Raimundo Fernández Villaverde, 57 Bis. 28003 Madrid.

Oficinas Cataluña

C/ Balmes, 112. 08008 Barcelona.

Plaza Europa, 30-32 08908 L'Hospitalet de Llobregat

Oficina País Vasco

Ribera Axpe, 5,48950 Erandio,Vizcaya.

Oficina Canarias

C/ Triana 120, 5ª planta. 35002 Las Palmas.

Oficinas Andalucía

Avda República Argentina nº 21 B, 2 planta módulo 9, 41011 Sevilla.

Avda. de la Buhaira, 28 1a-1. 41018 Sevilla.

Oficina Levante

C/ Justicia, 1. 46003 Valencia.

randstad
fundación.